

Solarkollektor

Solarkollektor

Solarkollektor

SW

SW

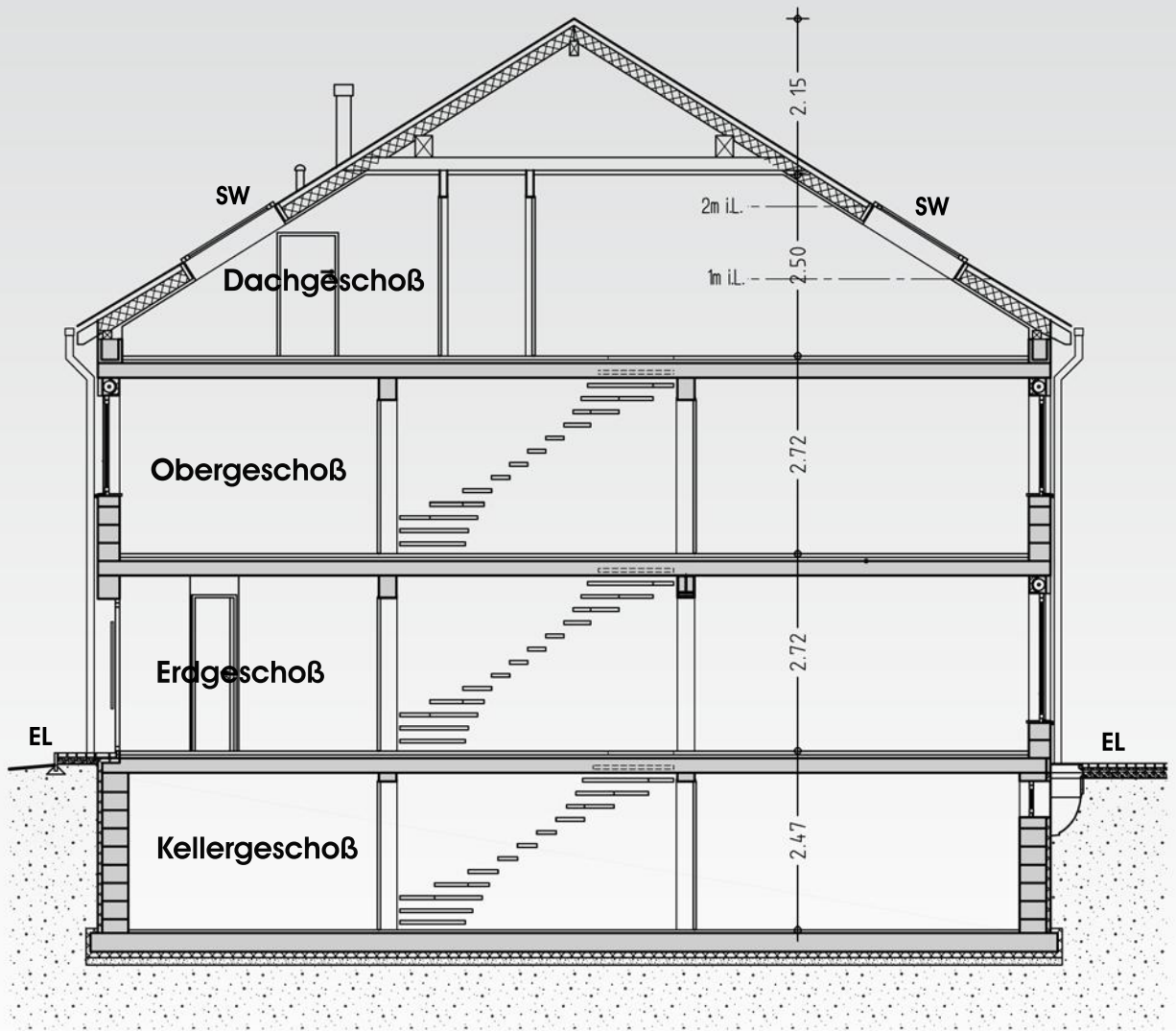
SW

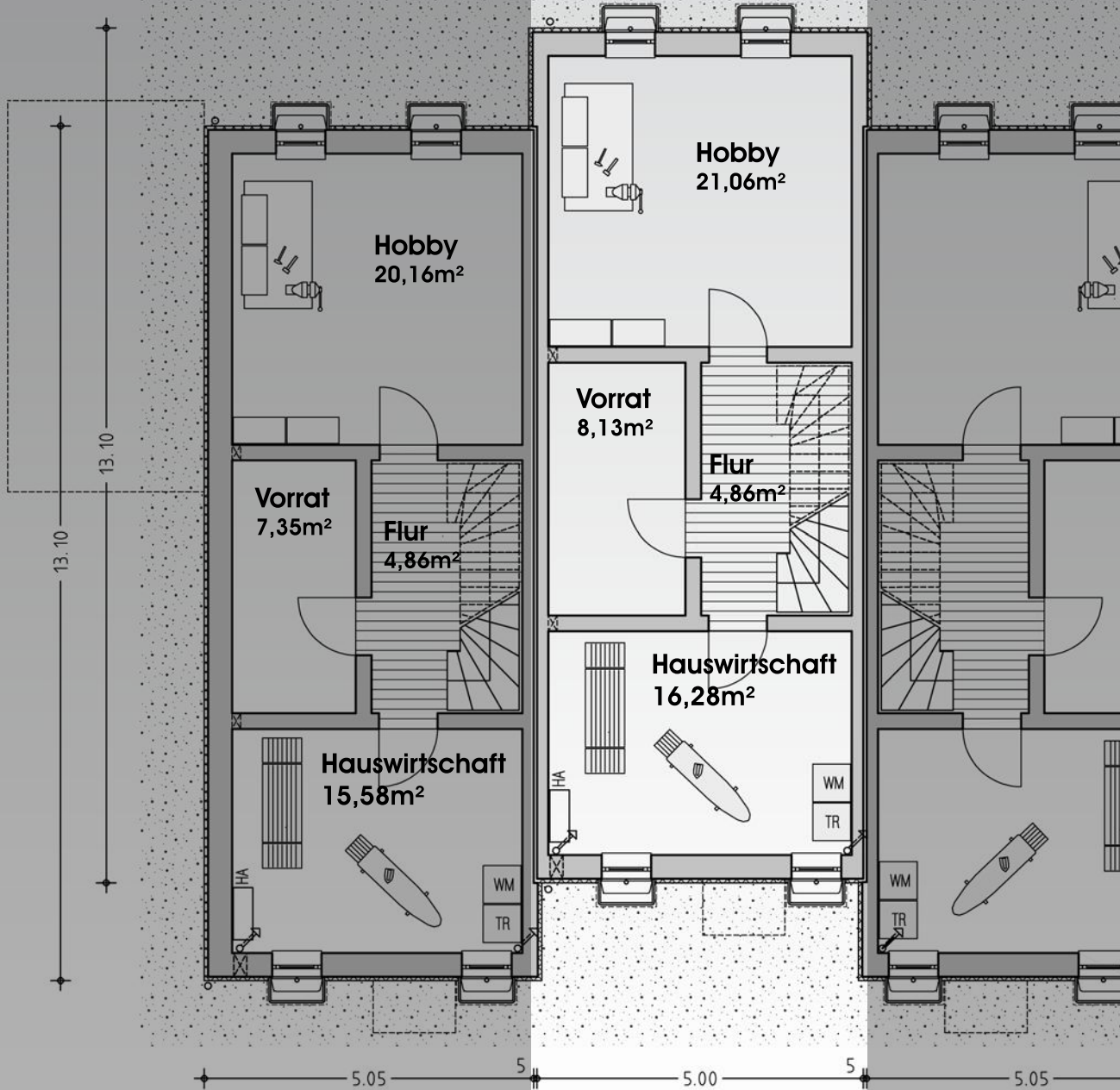
SW

Terrasse EL

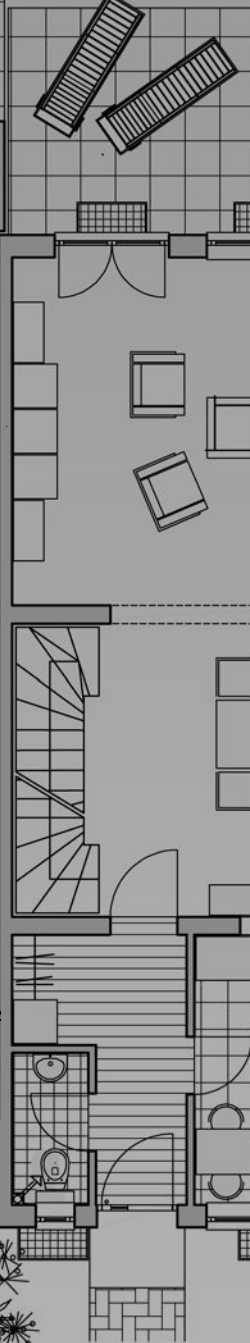
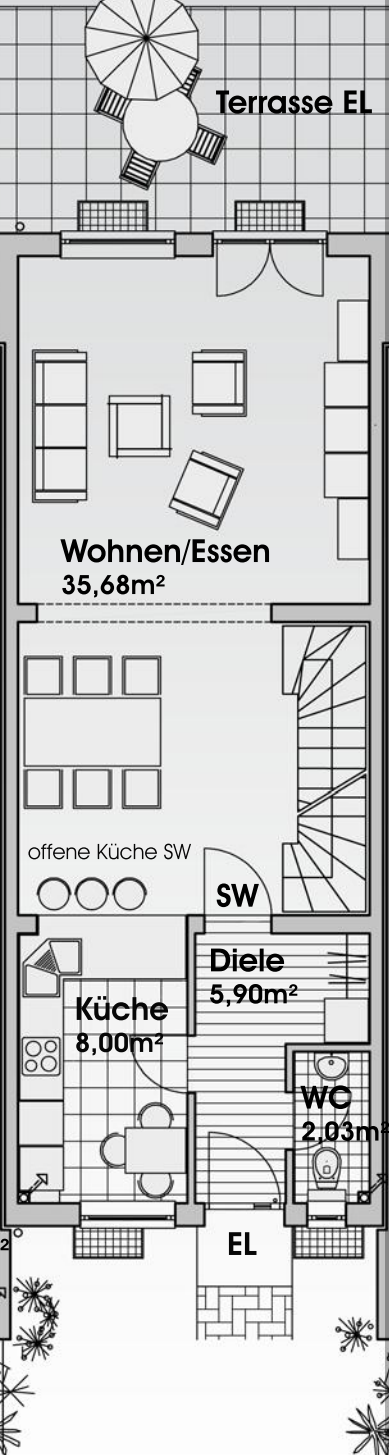
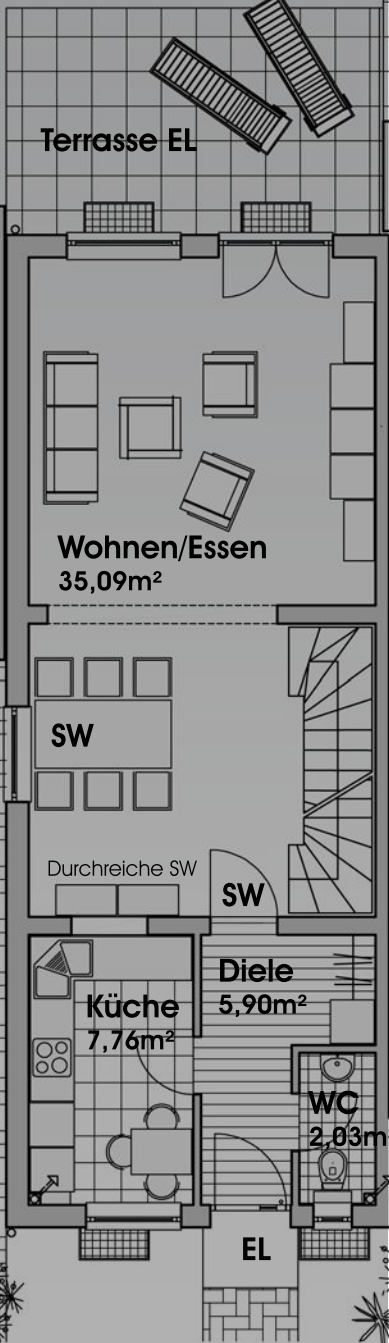
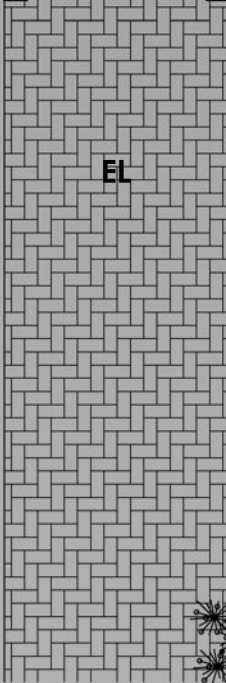
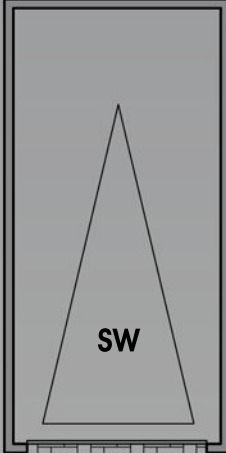
Terrasse EL

Terrasse EL

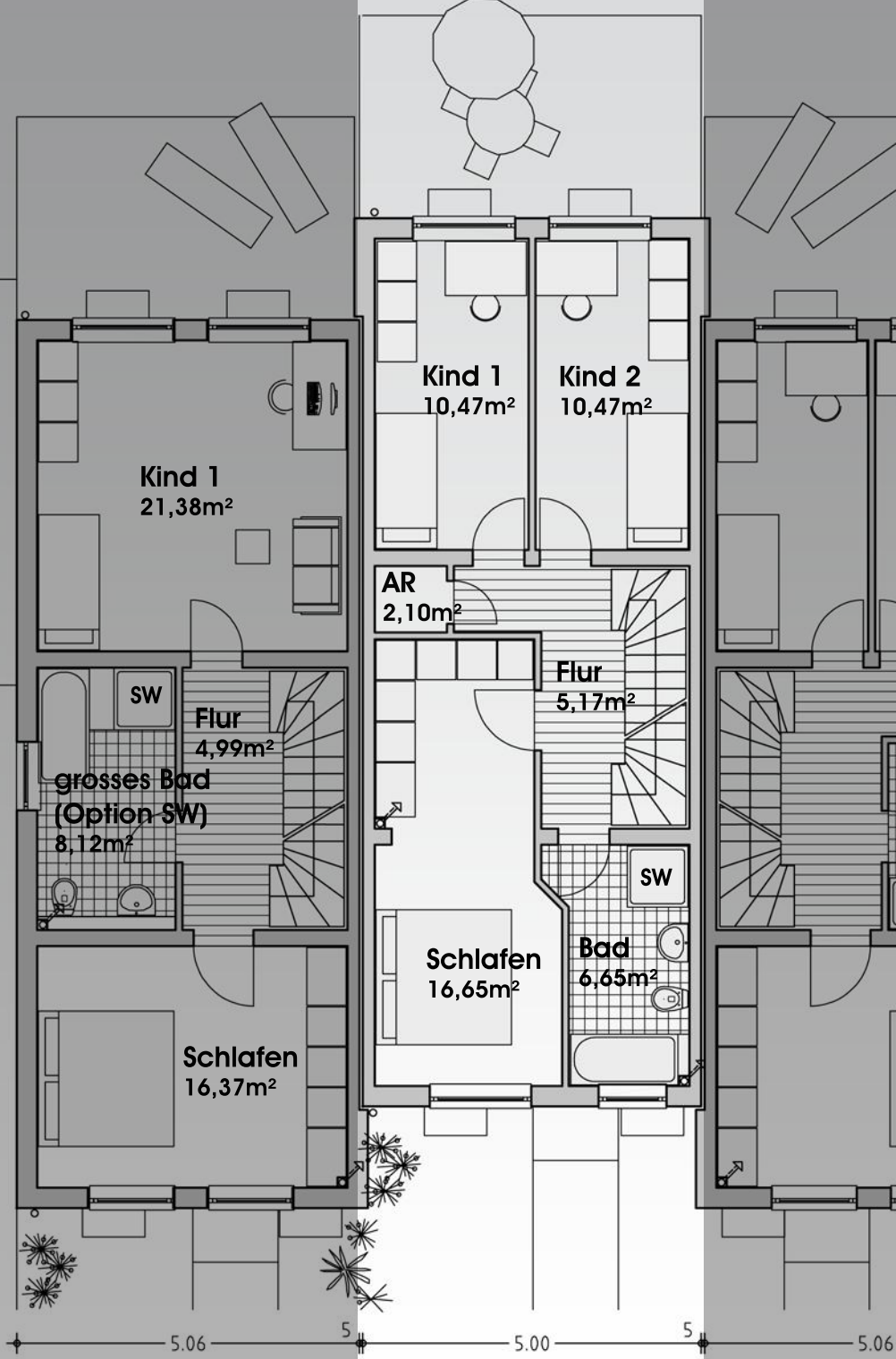




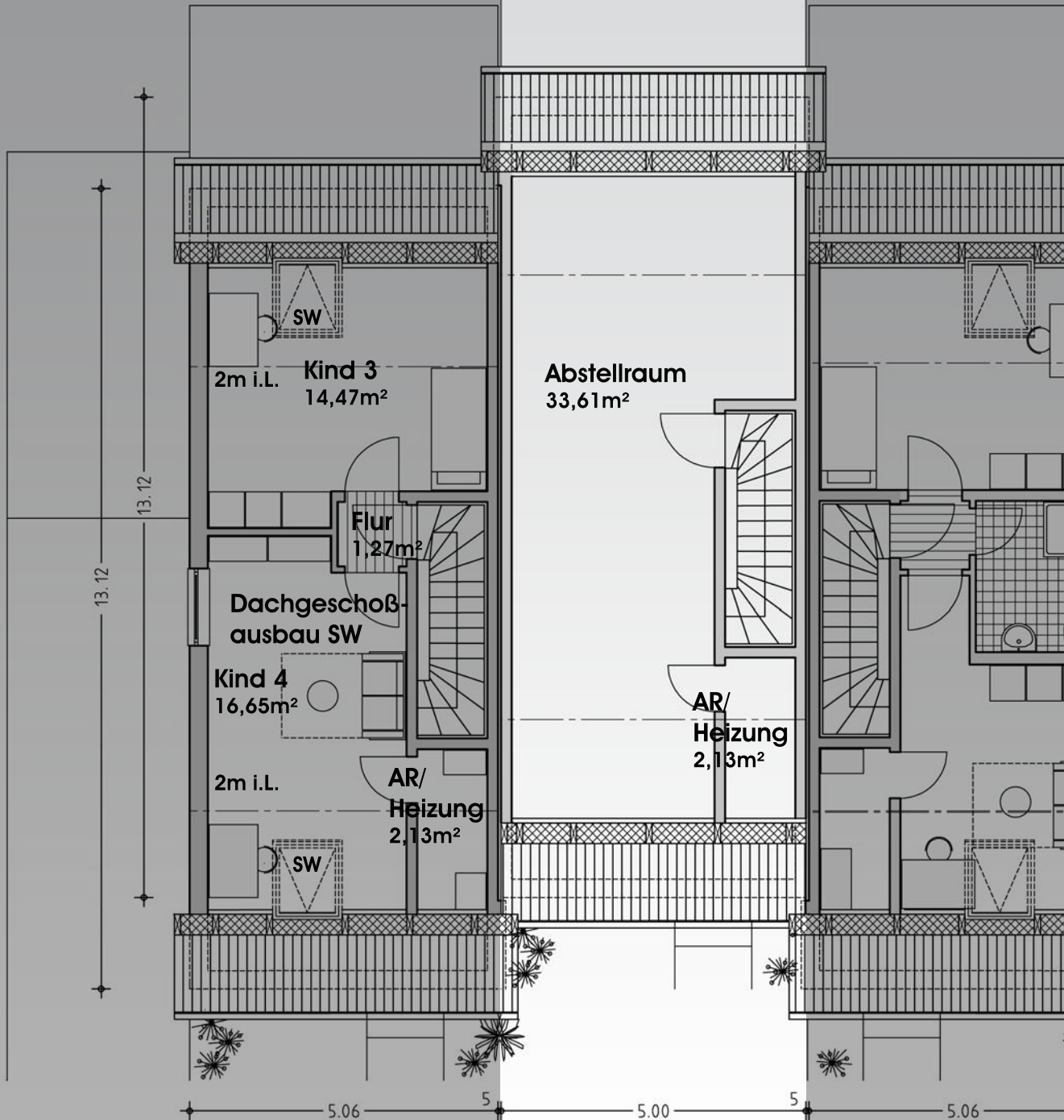
13.12  
13.12  
5.06  
5  
5.00  
5  
5.06

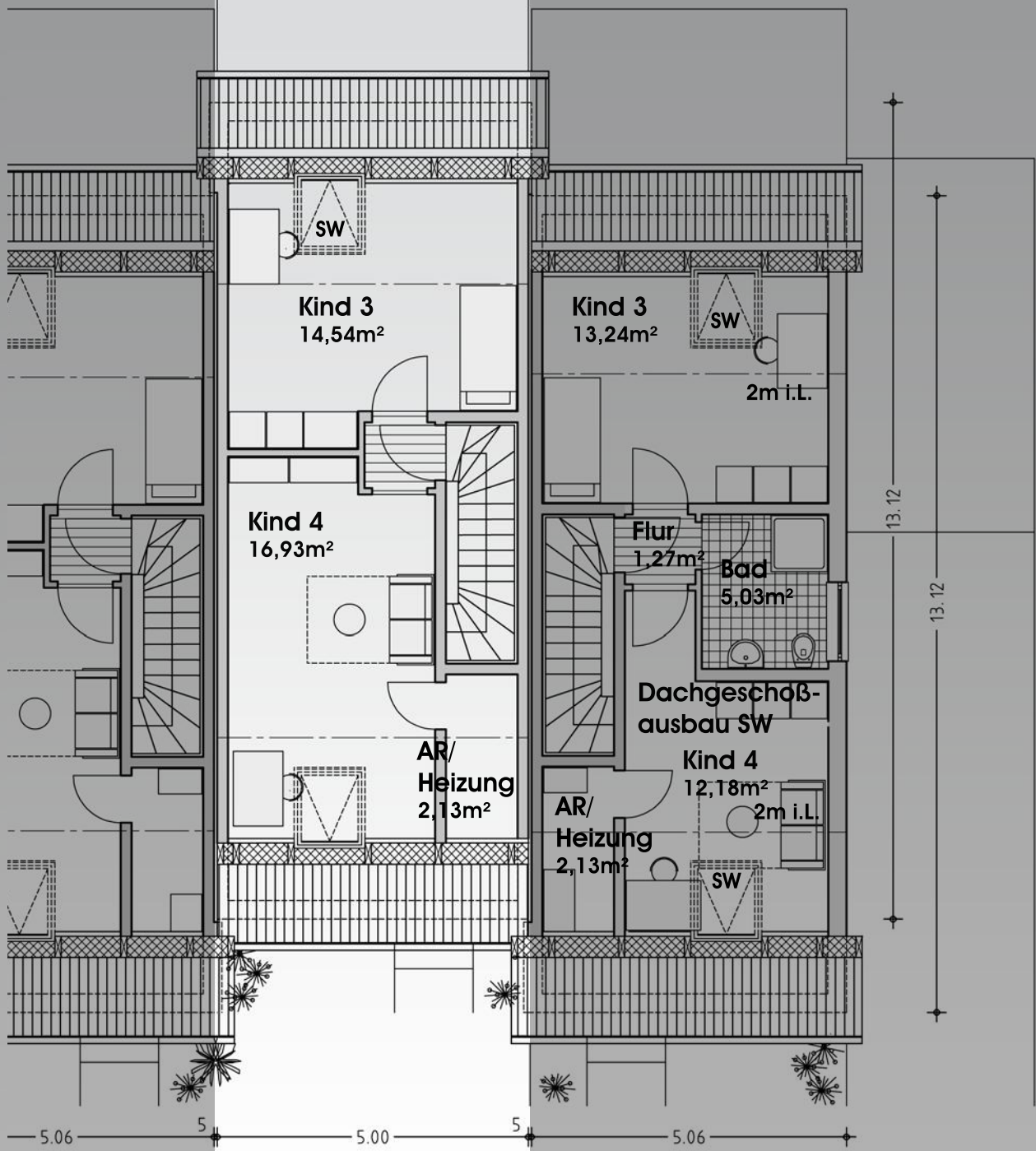


13.12  
13.12



5.06 5 5.00 5 5.06







## Ermittlung der Wohn- und Nutzfläche

gem. Wohnflächenverordnung 01.04

### Wohnfläche:

#### Kellergeschoß:

Flur	1,16*3,87+0,90*0,41	4,86 m <sup>2</sup>
<b>gesamt Wohnfläche Kellergeschoß</b>		<b>4,86 m<sup>2</sup></b>

#### Erdgeschoß

Wohnen/Essen	4,65*4,60+3,10*0,24+3,50*3,87	35,68 m <sup>2</sup>
Küche	2,24*3,57	8,00 m <sup>2</sup>
Diele	1,20*3,57+1,11*1,46	5,90 m <sup>2</sup>
WC	1,01*2,01	2,03 m <sup>2</sup>
<b>gesamt Wohnfläche Erdgeschoß</b>		<b>51,61 m<sup>2</sup></b>

#### Obergeschoß

Kind 1	2,275*4,60	10,47 m <sup>2</sup>
Kind 2	2,275*4,60	10,47 m <sup>2</sup>
Bad	1,78*3,57+0,41*0,41*0,5+0,41*0,51	6,65 m <sup>2</sup>
Schlafen	2,36*3,015+0,41*2,605+0,41*0,41*2+2,36*3,58-0,25*0,25	16,65 m <sup>2</sup>
AR	1,45*1,45	2,10 m <sup>2</sup>
Flur	1,04*3,87+1,29*0,89	5,17 m <sup>2</sup>
<b>gesamt Wohnfläche Obergeschoß</b>		<b>51,51 m<sup>2</sup></b>

#### Dachgeschoß (ohne Ausbau)

AR/Heizung	1,15*1,055+1,15*1,60/2	2,13 m <sup>2</sup>
Abstellraum	4,65*1,60/2+4,65*2,085+3,325*5,275 +3,325*1,60/2	33,61 m <sup>2</sup>

<b>gesamt Wohnfläche Dachgeschoß</b>		<b>35,74 m<sup>2</sup></b>
--------------------------------------	--	----------------------------

<b>Wohnfläche gesamt (ohne Ausbau Dachgeschoß)</b>		<b>143,72 m<sup>2</sup></b>
----------------------------------------------------	--	-----------------------------

### Nutzfläche:

#### Kellergeschoß

Hobby	4,65*4,53	21,06 m <sup>2</sup>
Vorrat	2,10*3,87	8,13 m <sup>2</sup>
Hauswirtschaft	4,65*3,50	16,28 m <sup>2</sup>
<b>gesamt Nutzfläche Kellergeschoß</b>		<b>45,47 m<sup>2</sup></b>

<b>Nutzfläche gesamt</b>		<b>45,47 m<sup>2</sup></b>
--------------------------	--	----------------------------

## Ermittlung der Grundfläche und des umbauten Raums

### Grundfläche:

#### Erdgeschoß

Erdgeschoß	5,00*13,12+1,45*0,125*2	65,96 m <sup>2</sup>
<b>Grundfläche Erdgeschoß</b>		<b>65,96 m<sup>2</sup></b>

### umbauter Raum:

#### alle Geschosse

Kellergeschoß	65,96*2,73	180,07 m <sup>3</sup>
Erdgeschoß	65,96*2,72	179,41 m <sup>3</sup>
Obergeschoß	65,96*2,72	179,41 m <sup>3</sup>
Dachgeschoß	65,96*0,58	38,26 m <sup>3</sup>
Dachgeschoß	65,96*4,06*0,5	133,90 m <sup>3</sup>
<b>gesamt umbauter Raum</b>		<b>711,05 m<sup>3</sup></b>