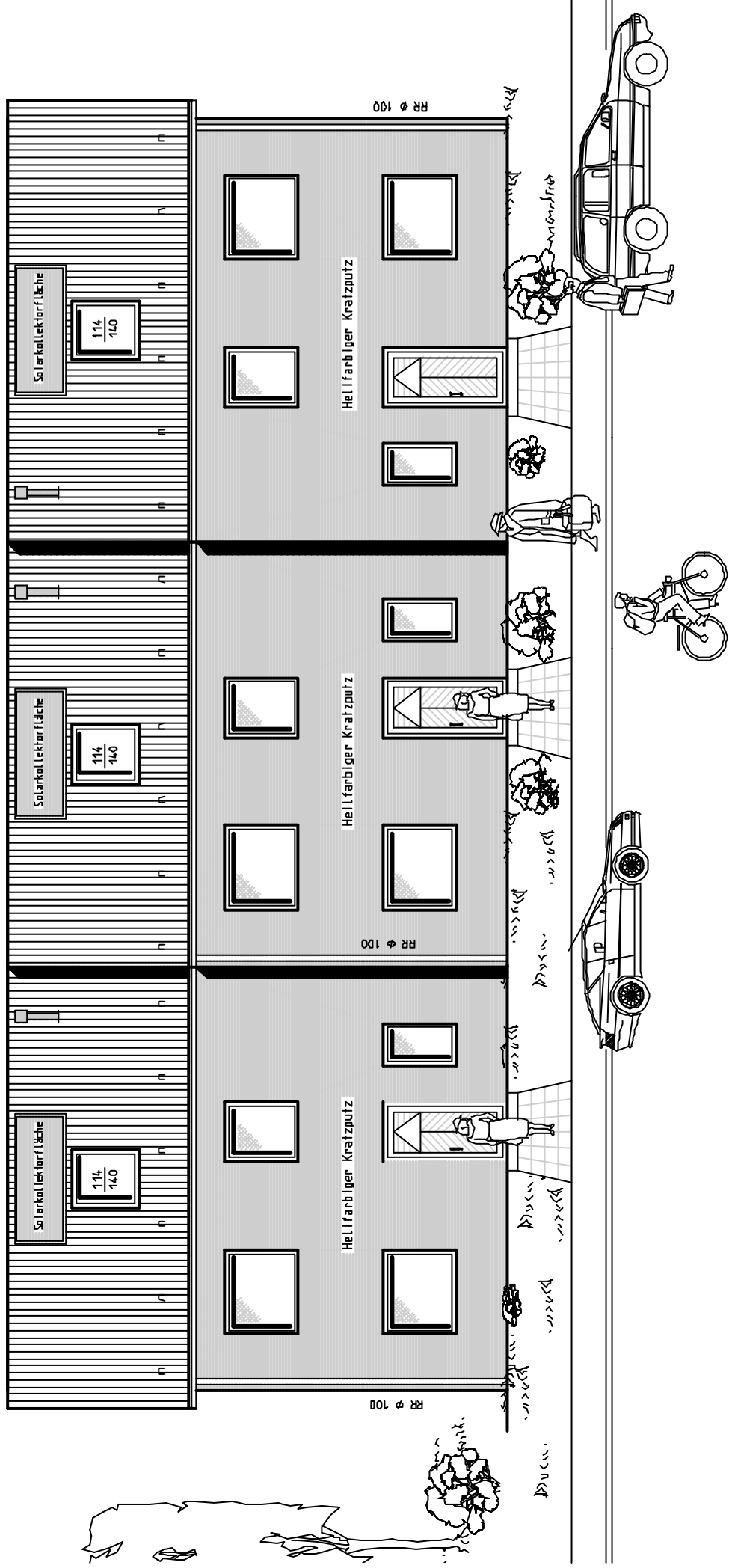


Strassenansicht Typ C

Maßstab 1:100

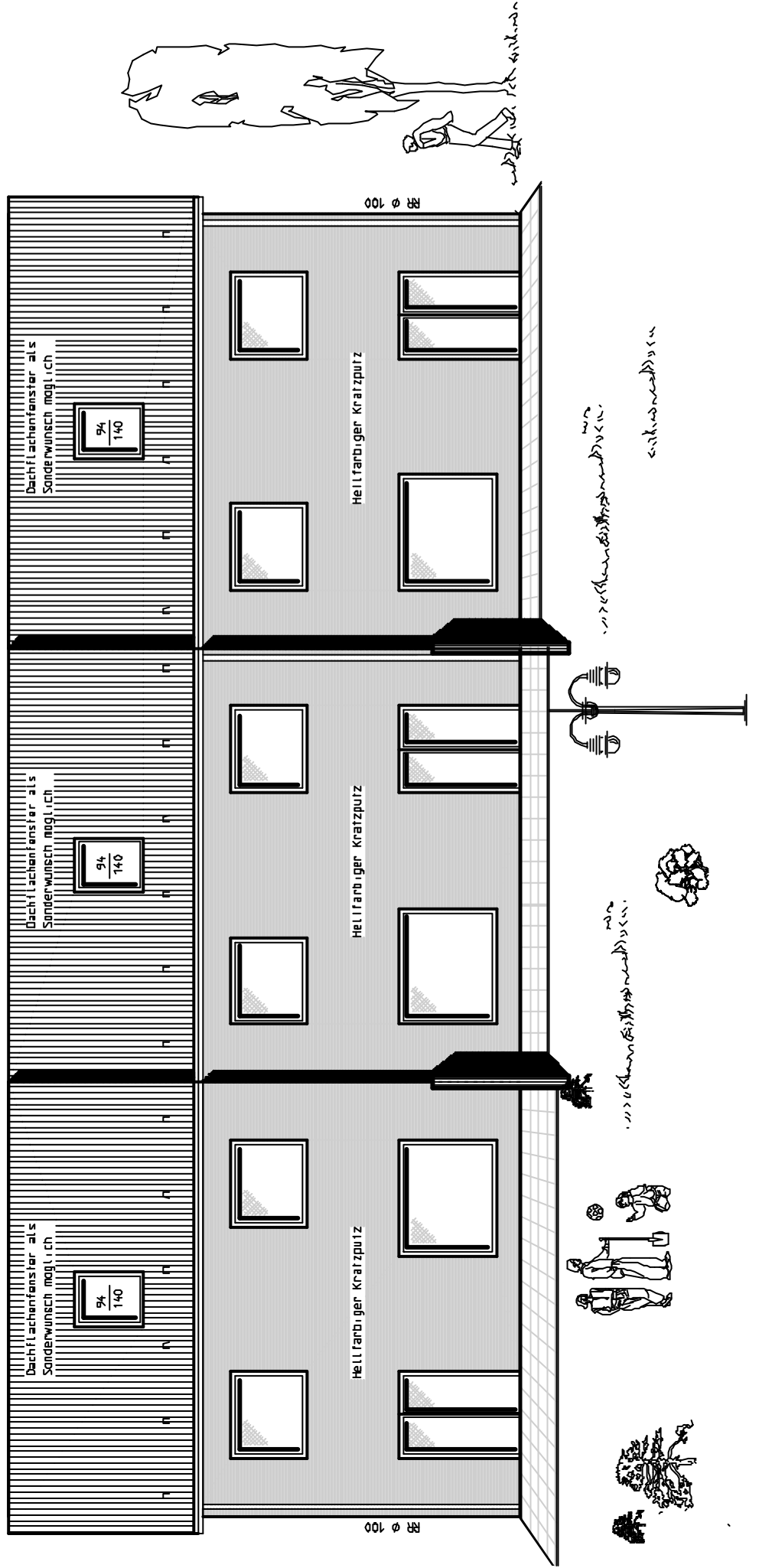
Abbildung mit Sonderwünschen



Gartenansicht Typ C

Maßstab 1:100

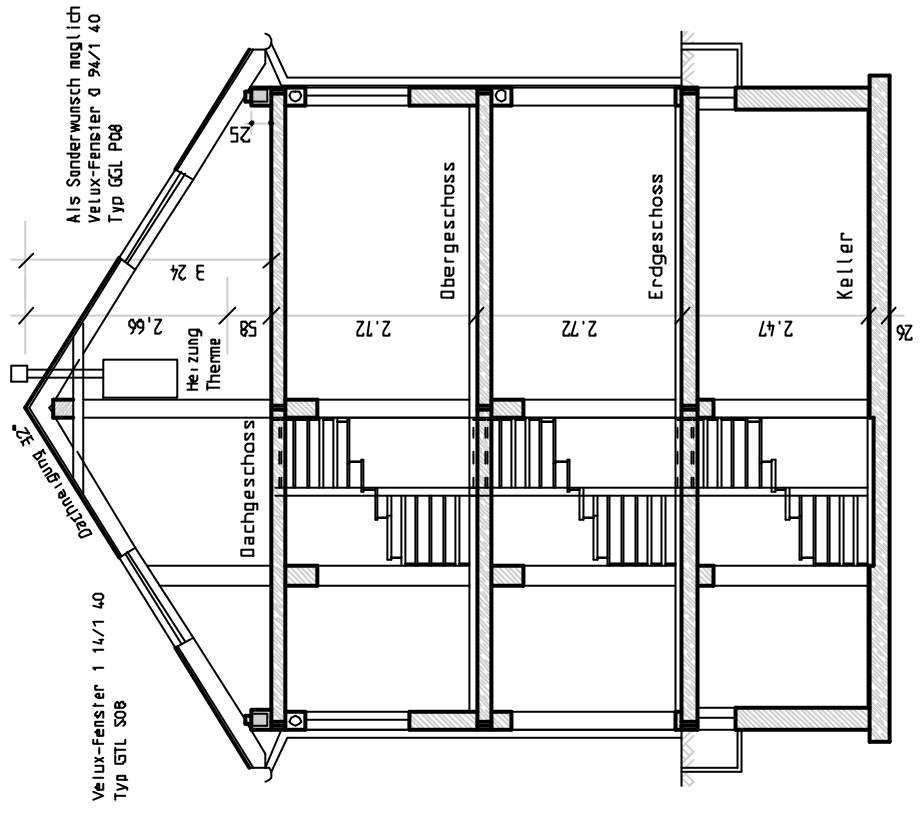
Abbildung mit Sanderwünschen



Schnitt Typ C

Maßstab 1.100

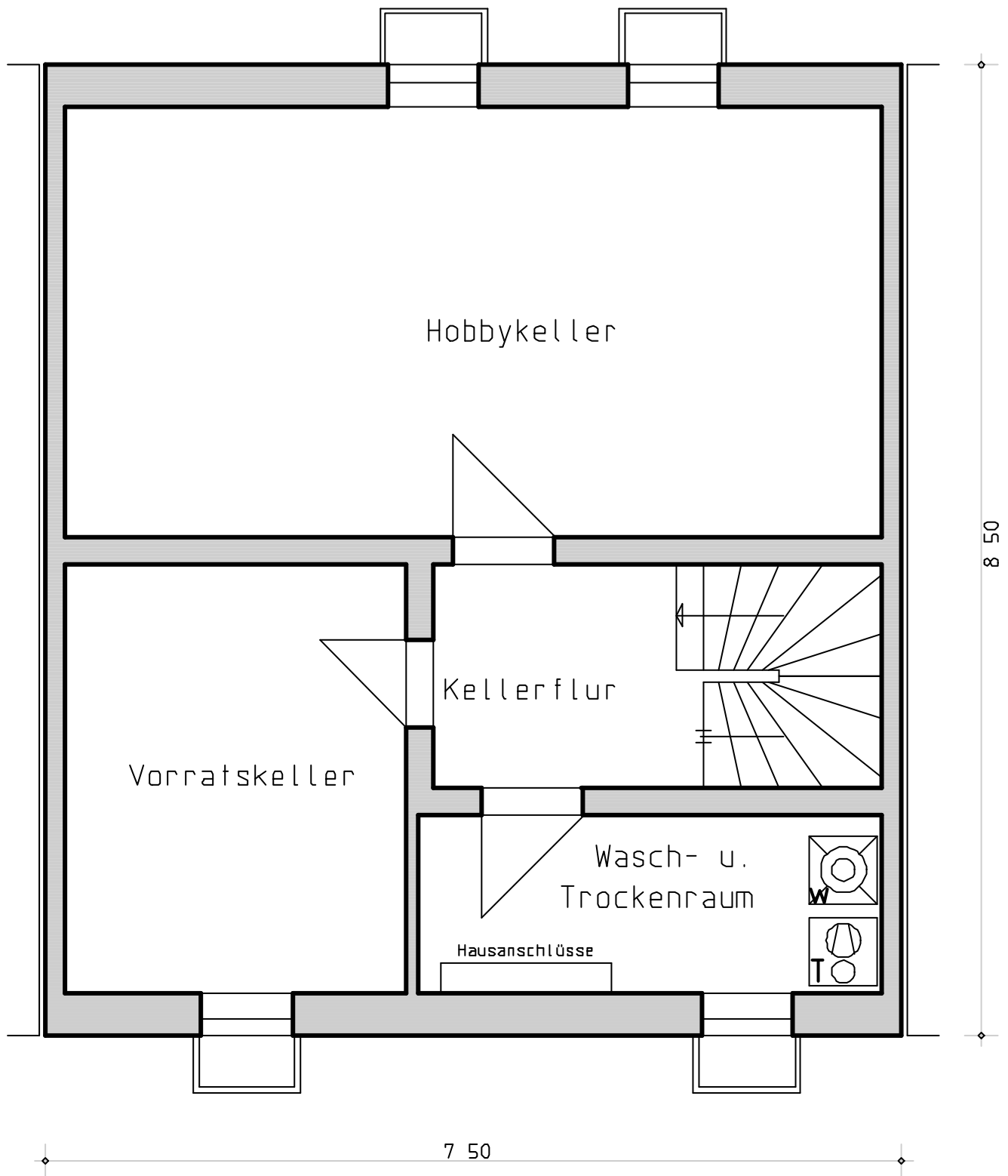
Abbildung mit Sonderwünschen



Kellergeschoss Typ C

Darstellung Mittelhaus

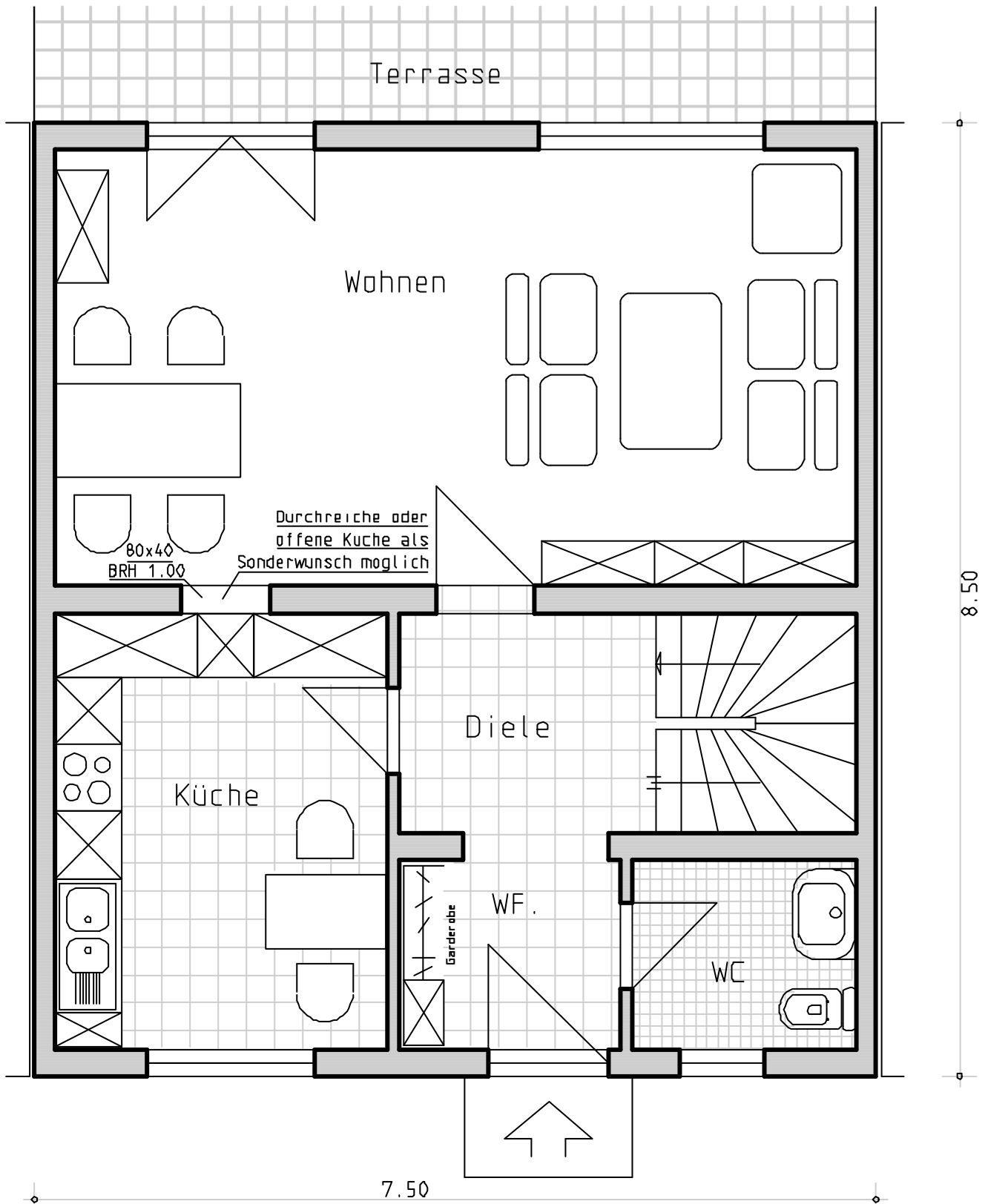
Maßstab 1:50



Erdgeschoss Typ C

Darstellung Mittelhaus

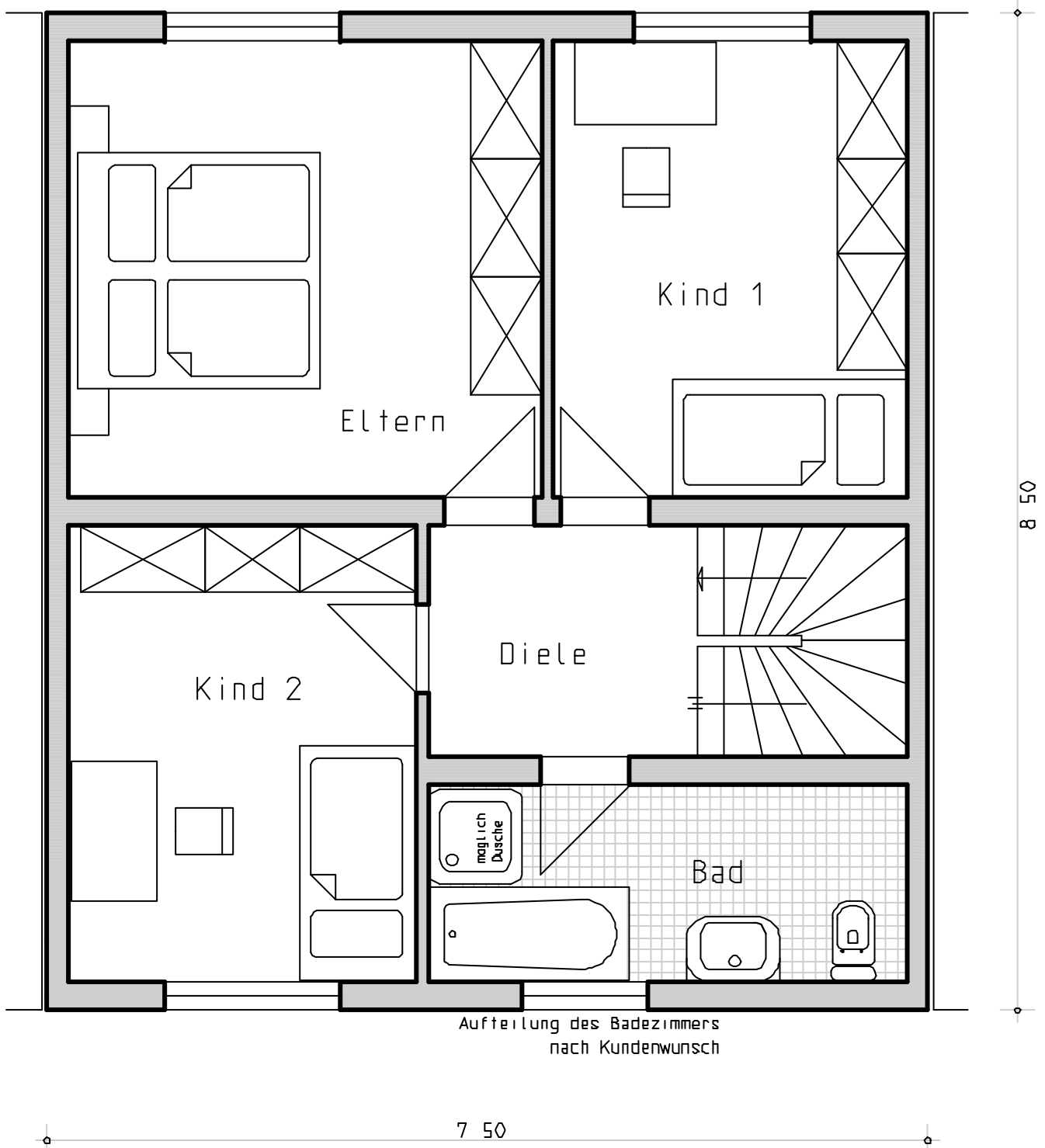
Maßstab 1:50



Obergeschoss Typ C

Darstellung Mittelhaus

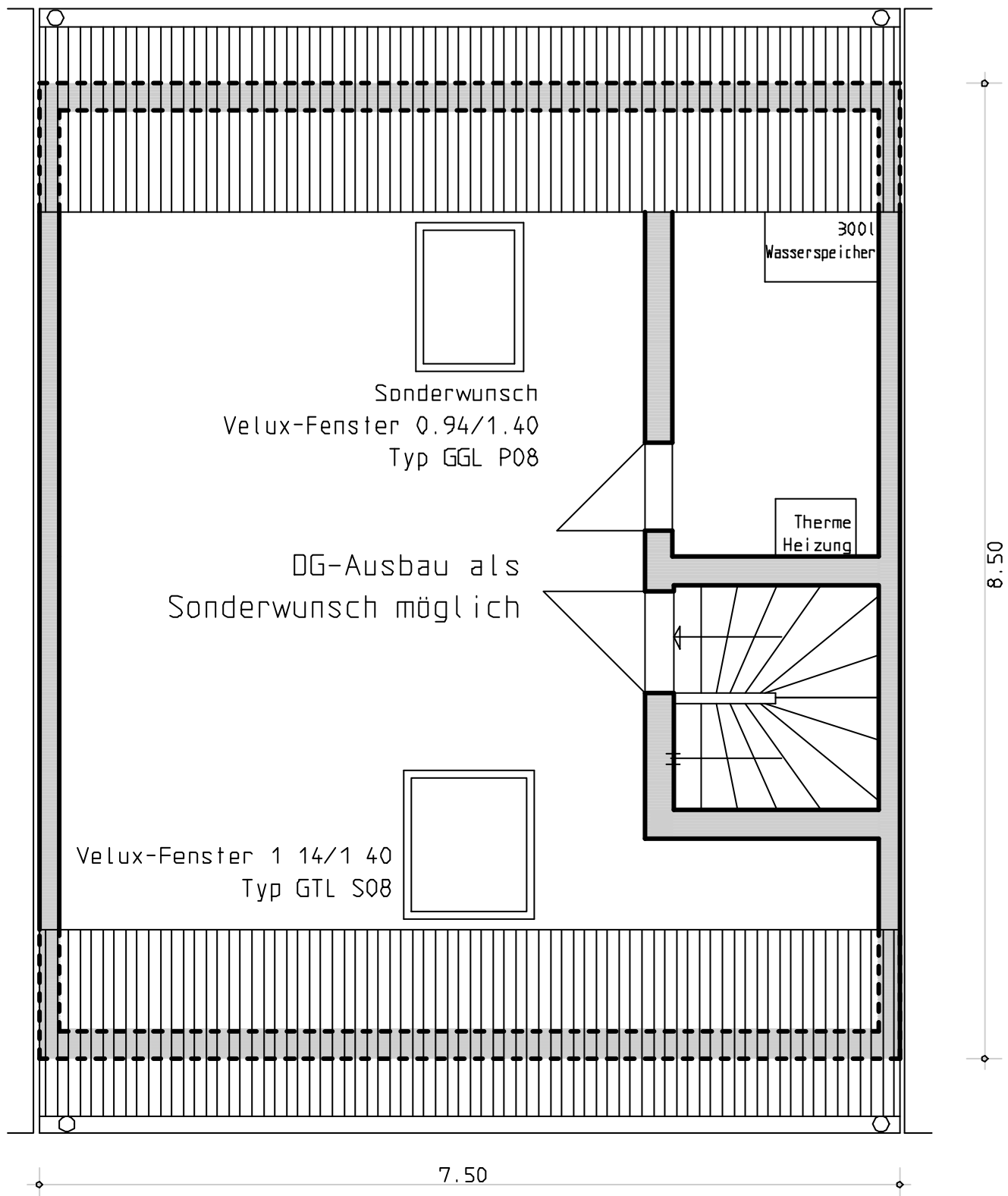
Maßstab 1:50



Dachgeschoss Typ C

Darstellung Mittelhaus

Maßstab 1:50



HAUS TYP C (Mittelhaus)

I. Ermittlung der Grundfläche:

Erdgeschoß: 7,50 x 8,50 m

Grundfläche = **63,75 m²**

II. Ermittlung der Wohn- und Nutzflächen gem. Wohnflächenverordnung 01.04 :

1.) WOHNFLÄCHE:

Kellergeschoß:

Flur : 2,10 x 1,98 = **4,16 m²**

Obergeschoß:

Diele 2,24 x 1,98 = 4,44 m²

Bad 1,63 x 4,02 = 6,55 m²

Eltern 4,01 x 3,84 = 15,40 m²

Kind 1 3,00 x 3,84 = 11,52 m²

Kind 2 2,96 x 3,90 = 11,54 m²

49,45 m²

Erdgeschoß:

Diele/Flur 1,66 x 1,95
+ 0,24 x 1,25
+ 2,24 x 1,98 = 7,97 m²

WC 1,63 x 1,95 = 3,18 m²

Küche 2,97 x 3,90 = 11,58 m²

Wohnen/
Essen 7,13 x 3,84 = 27,38 m²

50,11 m²

Dachgeschoß:

AR 1 1,80 x 1,06
+ 1,80 x 1,60 x 0,5 = 3,35 m²

AR 2 2,42 x 5,11
+ 1,60 x 5,11
+ 2,04 x 0,48 x 0,5 = 21,03 m²

24,38 m²

Zusammenstellung:

Kellergeschoß: 4,16 m²

Erdgeschoß: 50,11 m²

Obergeschoß: 49,45 m²

Dachgeschoß: **24,38 m²**

Wohnfläche gesamt 128,10 m²

2.) NUTZFLÄCHE :

Kellergeschoß:

Keller 7,15 x 3,76 = 26,88 m²

Vorratskeller 2,99 x 3,76 = 11,24 m²

Wasch u.

Trockenraum 1,56 x 4,35 = 6,79 m²

Haupt- u. Nutzfläche gesamt 44,91 m²

III. Ermittlung des umbauten Raumes:

Kellergeschoß: 7,50 x 8,50 x (2,47 + 0,26) = 174,03 m³

Erdgeschoß: 7,50 x 8,50 x 2,72 = 173,40 m³

Obergeschoß 7,50 x 8,50 x 2,72 = 173,40 m³

Dachgeschoß 7,50 x 8,50 x 0,58 = 36,98 m³

Dachgeschoß 7,50 x 8,50 x 2,66 x 0,5 = **84,79 m³**

Umbauter Raum gesamt 642,60 m³