

IHR HAUS IN BmB - QUALITÄT



Einfamilienhäuser zwischen Gartenstadt und Phoenixsee

Infos unter
0234 / 5 99 49

Kurzbeschreibung:

- 10 Einfamilienhäuser als Reihenhäuser, Doppelhaushälften, freistehende Häuser in verschiedenen Haustypen
- Niedrigenergie mit Solartechnik
- 281 – 673 m² große Kaufgrundstücke in Süd-, Südwest- u. Südostausrichtung, teilweise mit schönem altem Baumbestand
- Massivbauweise Stein auf Stein
- bis 155 m² Wohnfläche
- Dachgeschoss Ausbaureserve
- 2^{1/2} geschossige Bauweise
- Vollunterkellerung bis 55 m² Nutzfläche
- Eigenleistung und Sonderwünsche individuell möglich
- 5 Jahre Gewährleistung nach BGB

Musterhausbesichtigung möglich

**Kaufpreise
inkl. Grundstück
ab 199.500,- €**

Kauf mit Erbpacht möglich

BmB[®]

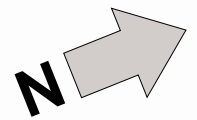
Bauen mit Beteiligung
Bauträgersgesellschaft mbH
Gudrunstr. 21 • 44791 Bochum
Telefon 0234 / 5 99 49
www.bmb-bochum.de

IHR PARTNER BEIM BAUEN

ca. 332m²

ca. 338m²

VERKAUFT



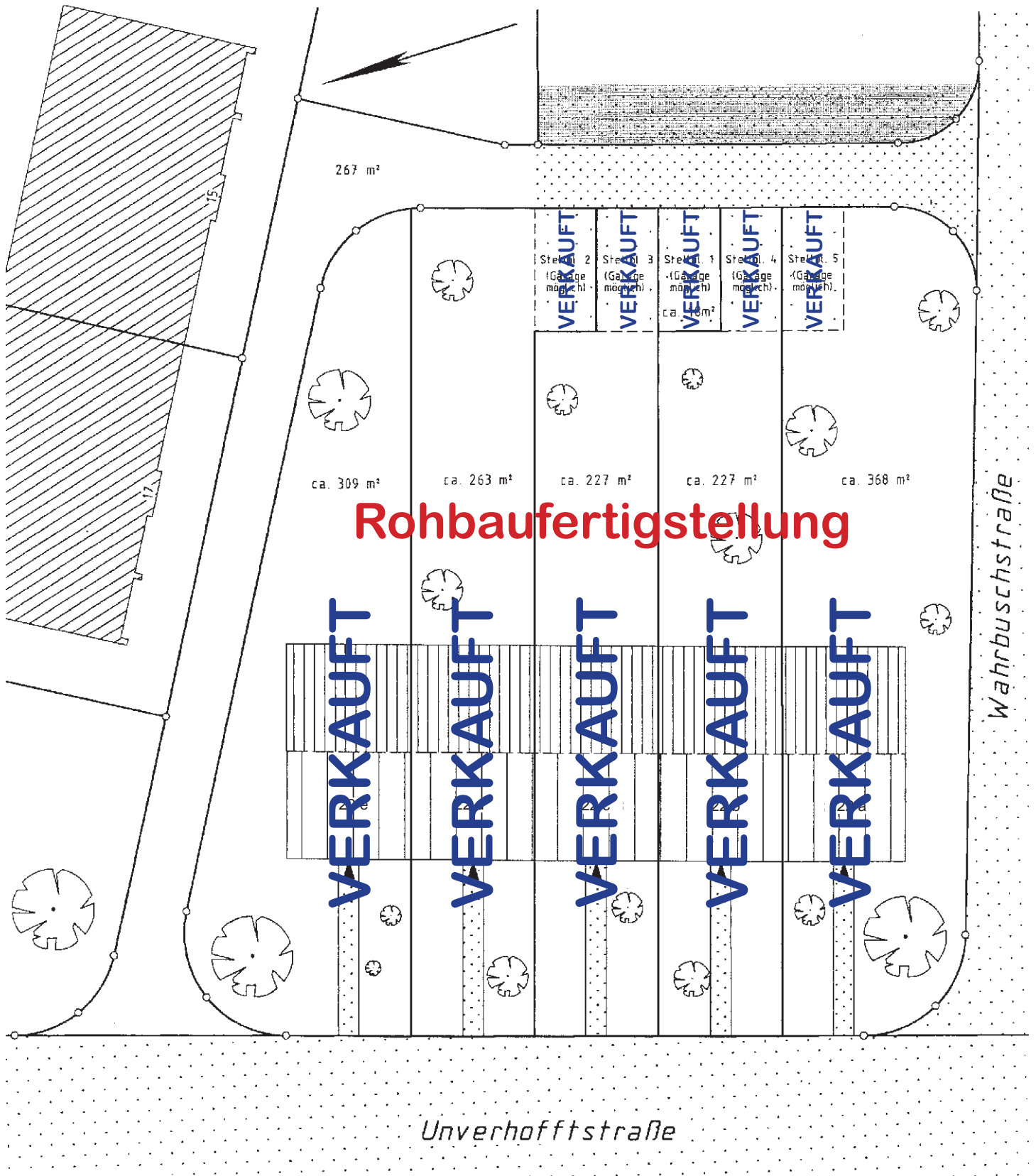
Stpl.

Stpl.

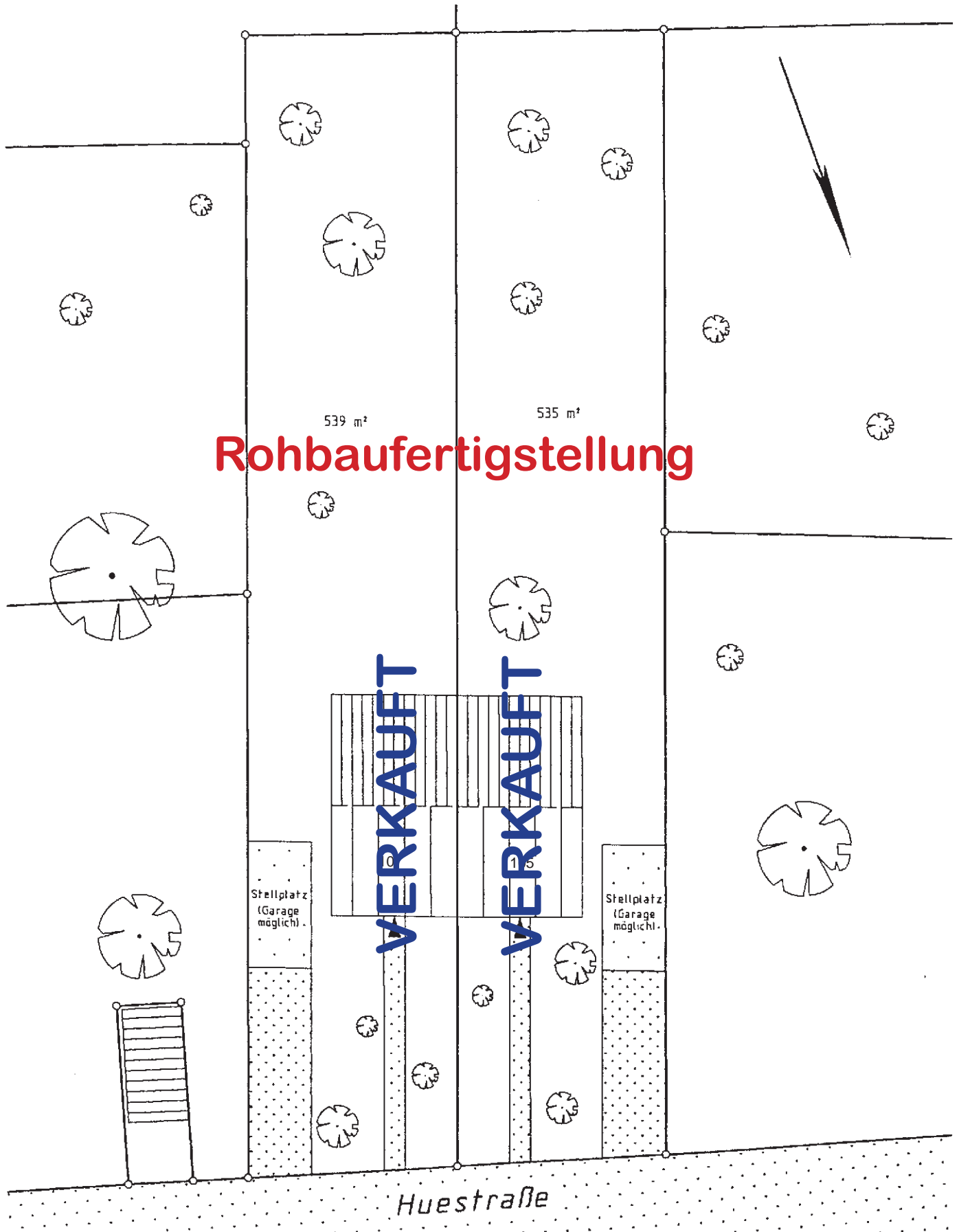
3b

Unverhofftstraße

Baumaßnahme der Firma BmB Bauen mit Beteiligung
 Bauträgergesellschaft mbH, 44791 Bochum
 Unverhofftstraße zwischen Haus 22 und 24, 44263 Dortmund
 Maßstab 1 : 250



Baumaßnahme der Firma BmB Bauen mit Beteiligung
Bauträgergesellschaft mbH, 44791 Bochum
Huestraße gegenüber Haus Nr. 98, 44263 Dortmund
Maßstab 1 : 250



Rohbaufertigstellung

Baumaßnahme der Firma BmB Bauen mit Beteiligung
Bauträgersgesellschaft mbH, 44791 Bochum
Unverhofftstraße zwischen Haus 23 und 25, 44263 Dortmund
Maßstab 1 : 250

