

Infos unter
0234 / 41 75 77-0



Lerchenweg

BOCHUM-GRUMME

2 DOPPELHAUSHÄLFTEN

- NIEDRIGENERGIEHAUS MIT SOLARTECHNIK
- KAUFGRUNDSTÜCKE 249 UND 271 M²
- 2 HAUSTYPEN BIS 7 M HAUSBREITE
- MASSIVBAUWEISE STEIN AUF STEIN
- JE 129 M² WOHNFLÄCHE
- DACHGESCHOSS AUSBAURESERVE
- 2¹/₂ GESCHOSSIGE BAUWEISE
- BIS ZU 4 KINDERZIMMER MÖGLICH
- VOLLUNTERKELLERUNG
- EIGENLEISTUNG UND SONDERWÜNSCHE
INDIVIDUELL MÖGLICH
- 5 JAHRE GEWÄHRLEISTUNG NACH BGB

KAUFPREISE AB 247.500,- €
SCHLÜSSELFERTIG INKL. GRUNDSTÜCK



Bauen mit Beteiligung
Bauträgersgesellschaft mbH
Vierhausstraße 112 • 44807 Bochum
Telefon 0234 / 41 75 77-0

IHR HAUS IN BmB - QUALITÄT

Baumaßnahme der Firma BmB Bauen mit Beteiligung
Bauträgergesellschaft mbH, 44791 Bochum.
Lerchenweg 21 und 21a, 44807 Bochum
Maßstab 1 : 250

Lerchenweg

Gehweg

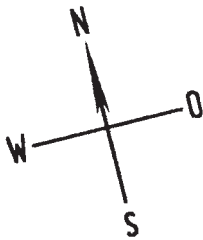
25

23

Wohnhaus

15

Wohnhaus



Privatstraße

Garage

Stellplatz
(Garage
möglich)

ca. 271 m²

21a

Wohnhaus

17

ca. **VERKAUFT** 21

Stellplatz
(Garage
möglich)

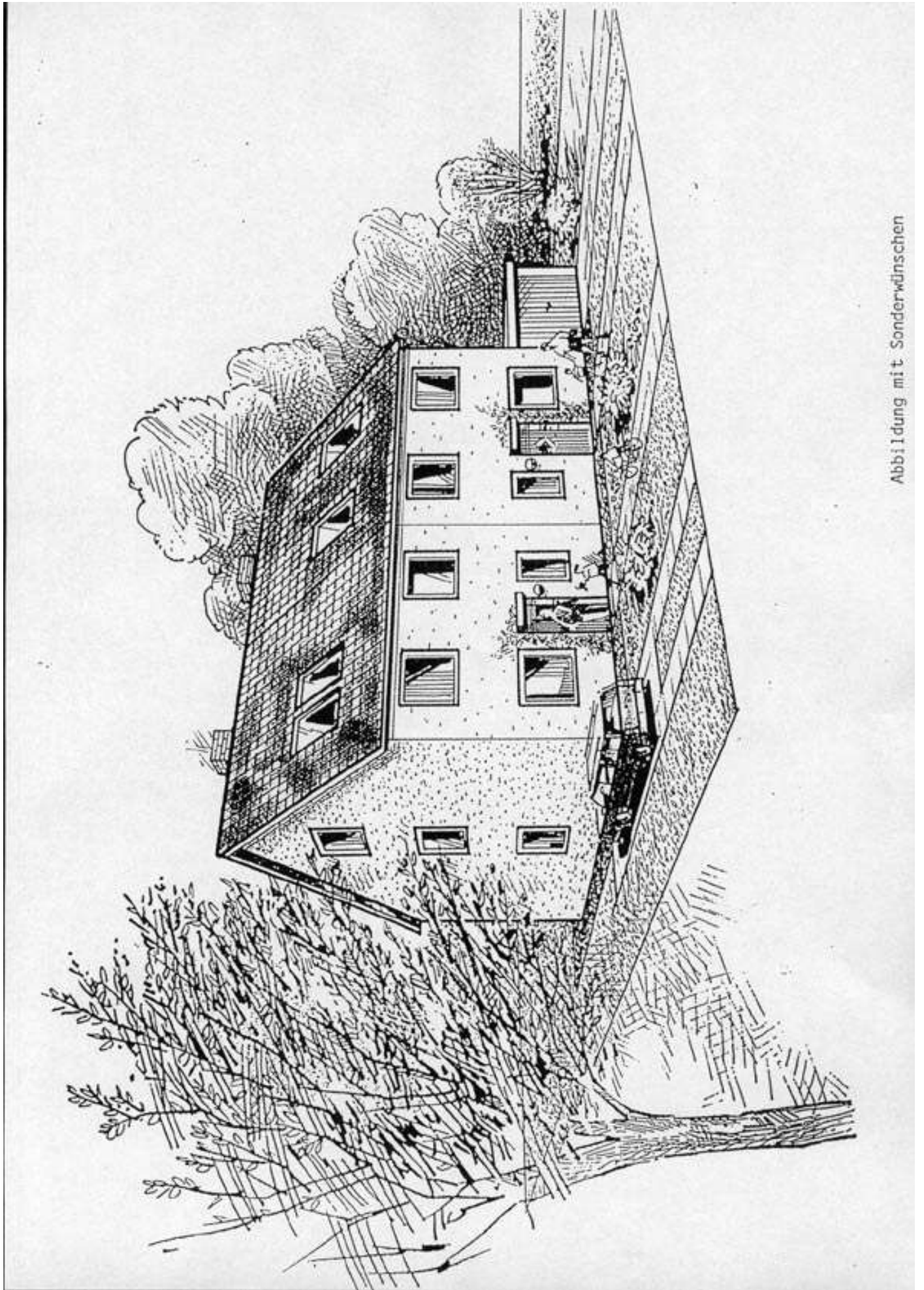


Abbildung mit Sonderwünschen