

Zwischenweg

RUHIG WOHNEN IN WEITMAR-NORD

2 DOPPELHAUSHÄLFTEN

- Niedrigenergie mit Solartechnik
- ca. 340 + 370 m² große, grüne Kaufgrundstücke in ruhiger Anliegerstraße
- 6 m Hausbreite
- Massivbauweise Stein auf Stein
- 127 m² Wohnfläche, Dachgeschoss Ausbaureserve
- 2½ geschossige Bauweise
- bis zu 4 Kinderzimmer möglich
- Vollunterkellerung mit 47 m² Nutzfläche
- Eigenleistung und Sonderwünsche individuell möglich
- 5 Jahre Gewährleistung nach BGB

KAUFPREIS AB
239.500,- €

SCHLÜSSELFERTIG
 INKL. GRUNDSTÜCK

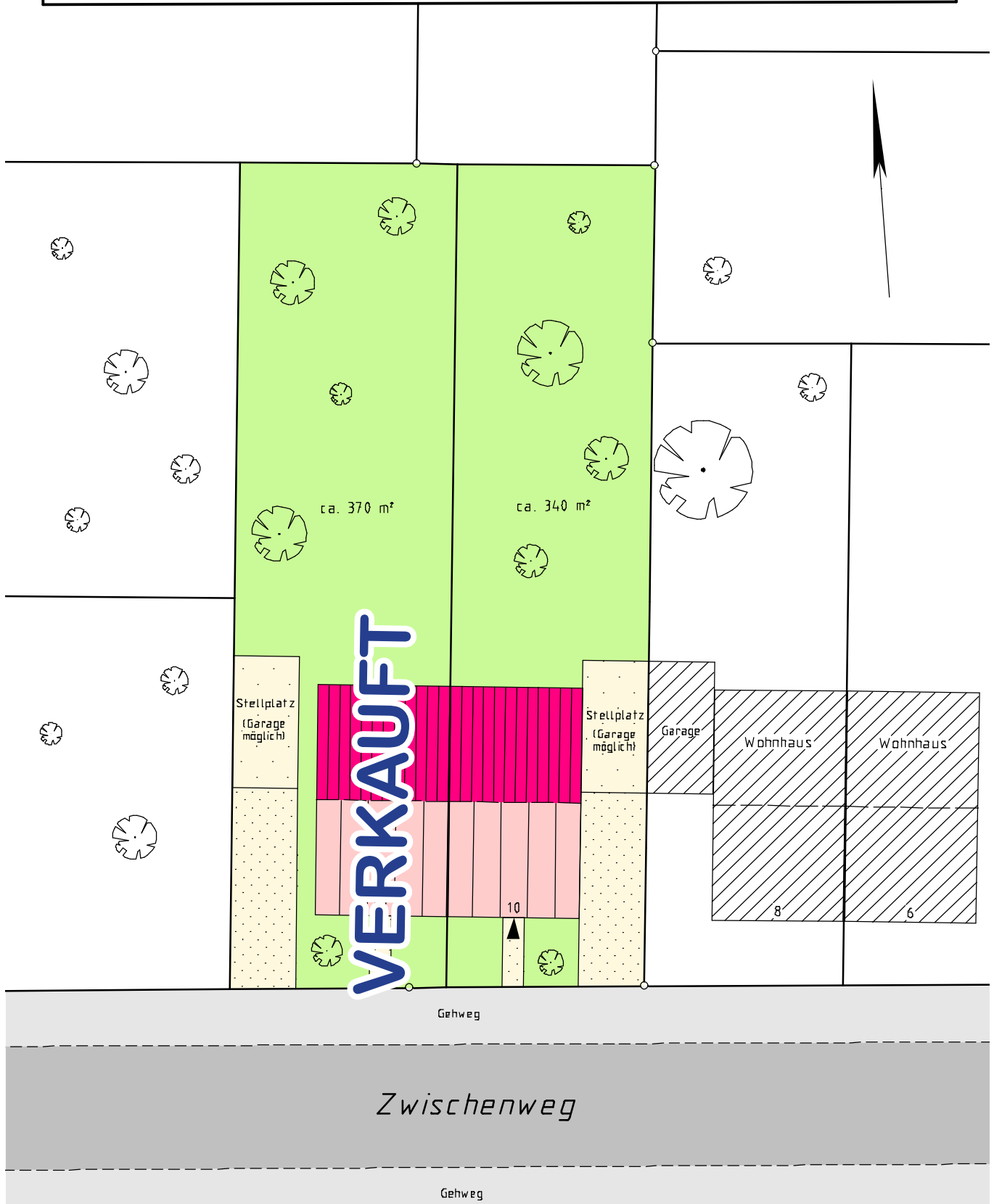


Bauen mit Beteiligung
 Bauträgersgesellschaft mbH
 Vierhausstr. 112 • 44807 Bochum
 Telefon 0234 / 41 75 77-0
www.bmb-bochum.de

Infos unter
 0234 / 41 75 77-0

IHR HAUS IN BmB - QUALITÄT

Baumaßnahme der Firma BmB Bauen mit Beteiligung
Bauträgergesellschaft mbH, 44807 Bochum.
Zwischenweg 10 - 12, 44793 Bochum-Weitmar
Maßstab 1 : 250



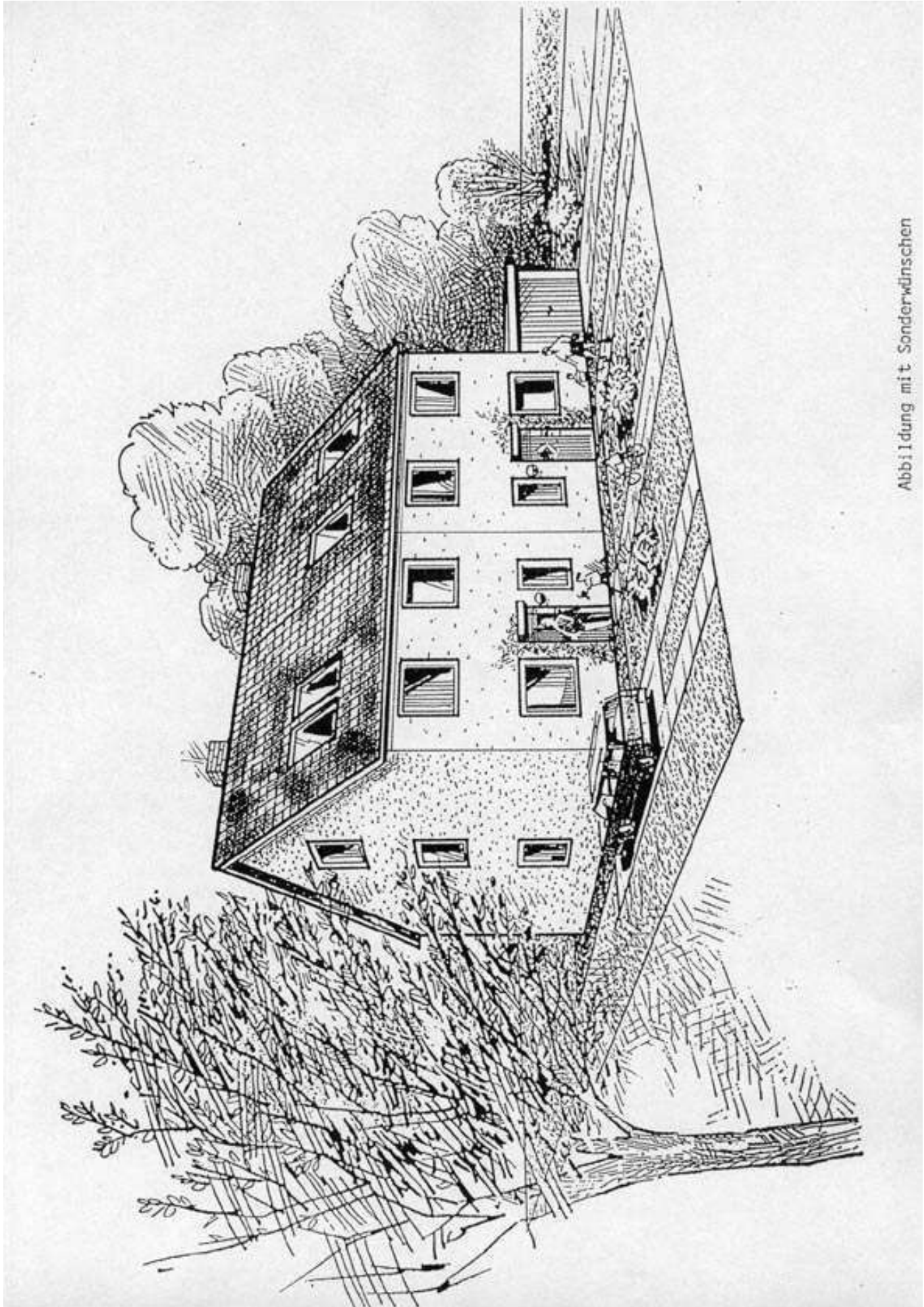


Abbildung mit Sonderwünschen