

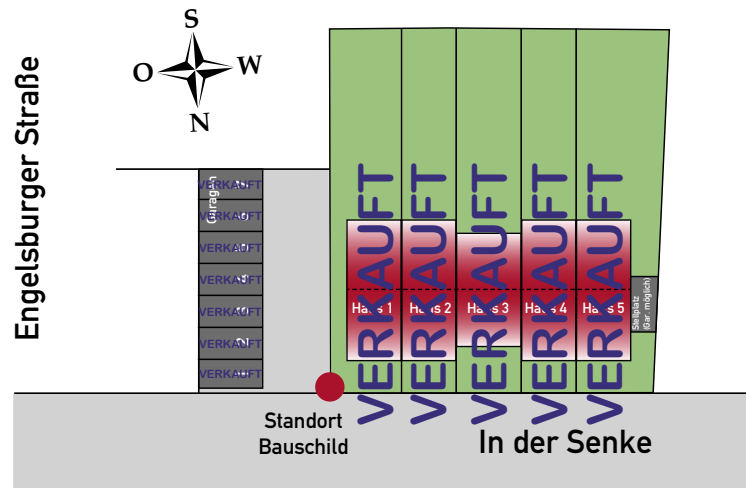
Komplett verkauft!



Infos unter
0234 / 5 99 49

WEITMAR-NORD

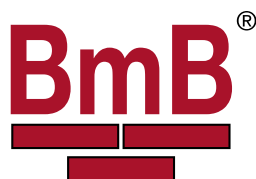
HIMMLISCH WOHNEN IN BOCHUM



5 Einfamilienhäuser

- Niedrigenergie mit Solartechnik
- 170 – 295 m² große Grundstücke in absoluter Südlage
- verschiedene Haustypen bis 6 m Hausbreite möglich
- Massivbauweise Stein auf Stein
- bis 139 m² Wohnfläche, Dachgeschoss Ausbaureserve
- 2¹/₂ geschossige Bauweise
- bis zu 4 Kinderzimmer möglich
- Vollunterkellerung mit bis zu 47 m² Nutzfläche
- mehr als 1 Garage pro Haus möglich
- Eigenleistung und Sonderwünsche individuell möglich
- 5 Jahre Gewährleistung nach BGB

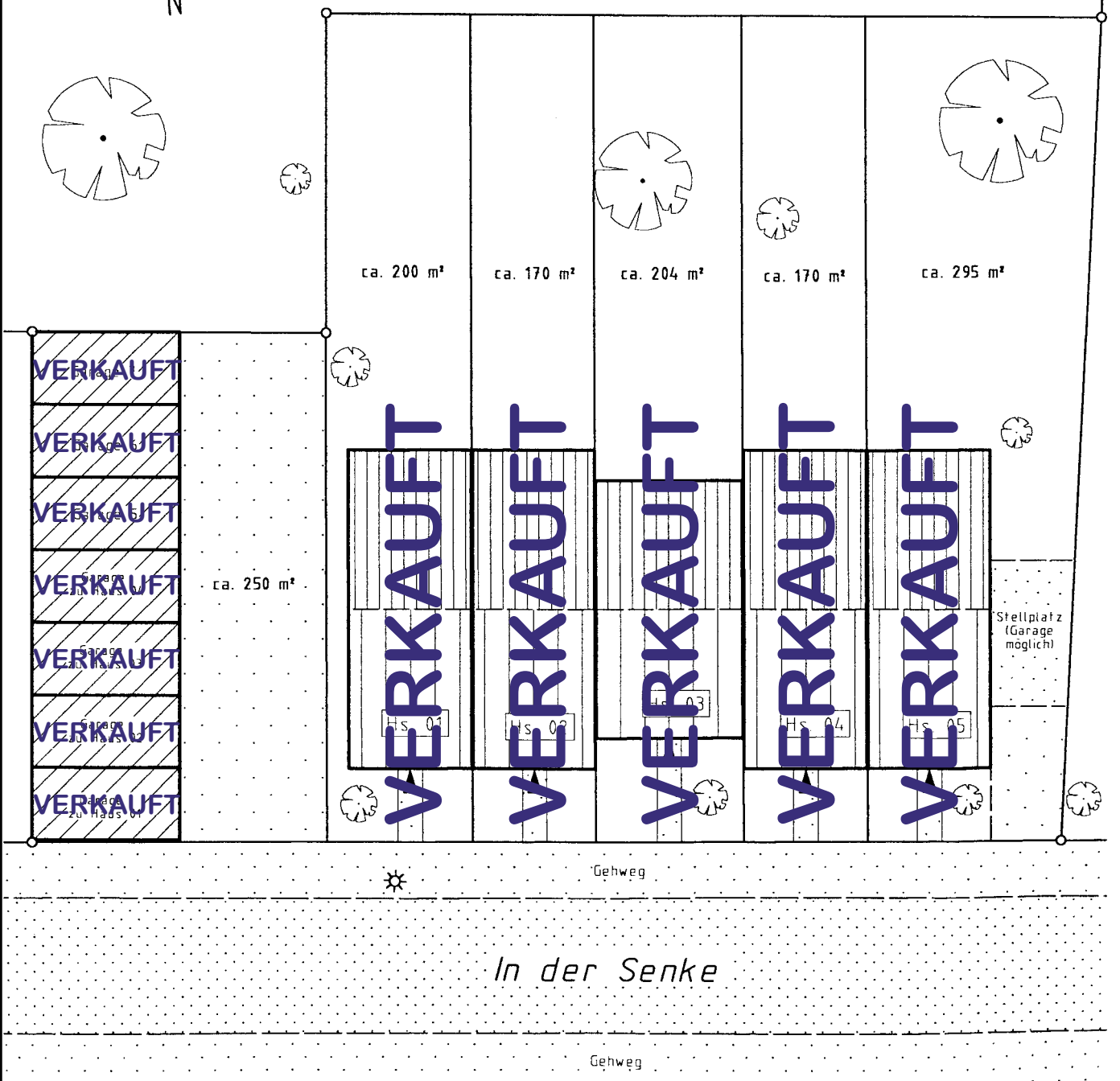
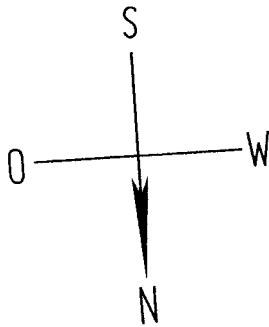
Kaufpreise ab 199.500,- €
schlüsselfertig inkl. Grundstück



Bauen mit Beteiligung
Bausträgergesellschaft mbH
Gudrunstraße 21 • 44791 Bochum
Telefon 0234 / 5 99 49
www.bmb-bochum.de

IHR HAUS IN BmB - QUALITÄT

Baumaßnahme der Firma BmB Bauen mit Beteiligung
Bauträgergesellschaft mbH, 44791 Bochum
In der Senke, 44793 Bochum-Weitmar
Maßstab 1:250



Gartenansicht

Maßstab 1:100

Abbildung mit Sonderwünschen

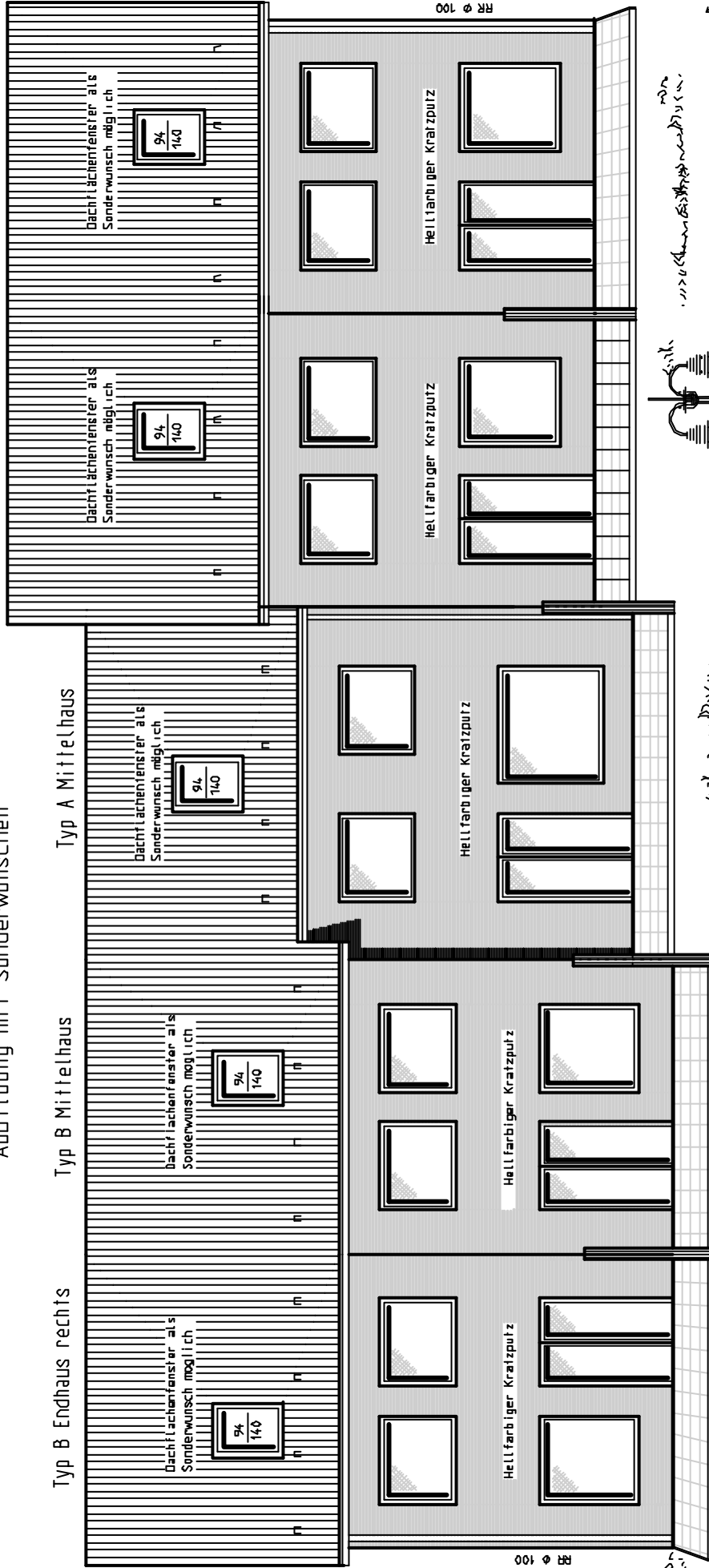
Typ B Endhaus links

Typ B Mittelhaus

Typ B Endhaus rechts

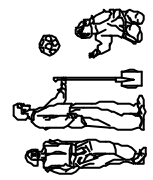
Typ B Mittelhaus

Typ A Mittelhaus

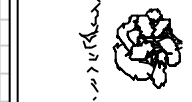


Handwritten notes: "Handgezeichnet", "siehe auch...", "1:100"

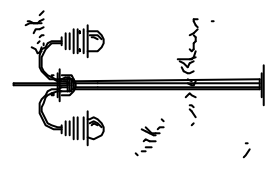
Handwritten notes: "Handgezeichnet", "1:100", "Handgezeichnet", "Handgezeichnet"



Handwritten note: "Handgezeichnet"



Handwritten note: "Handgezeichnet"



Handwritten notes: "Handgezeichnet", "Handgezeichnet", "Handgezeichnet"

Strassenansicht

Maßstab 1:100
Abbildung mit Sonderwünschen

